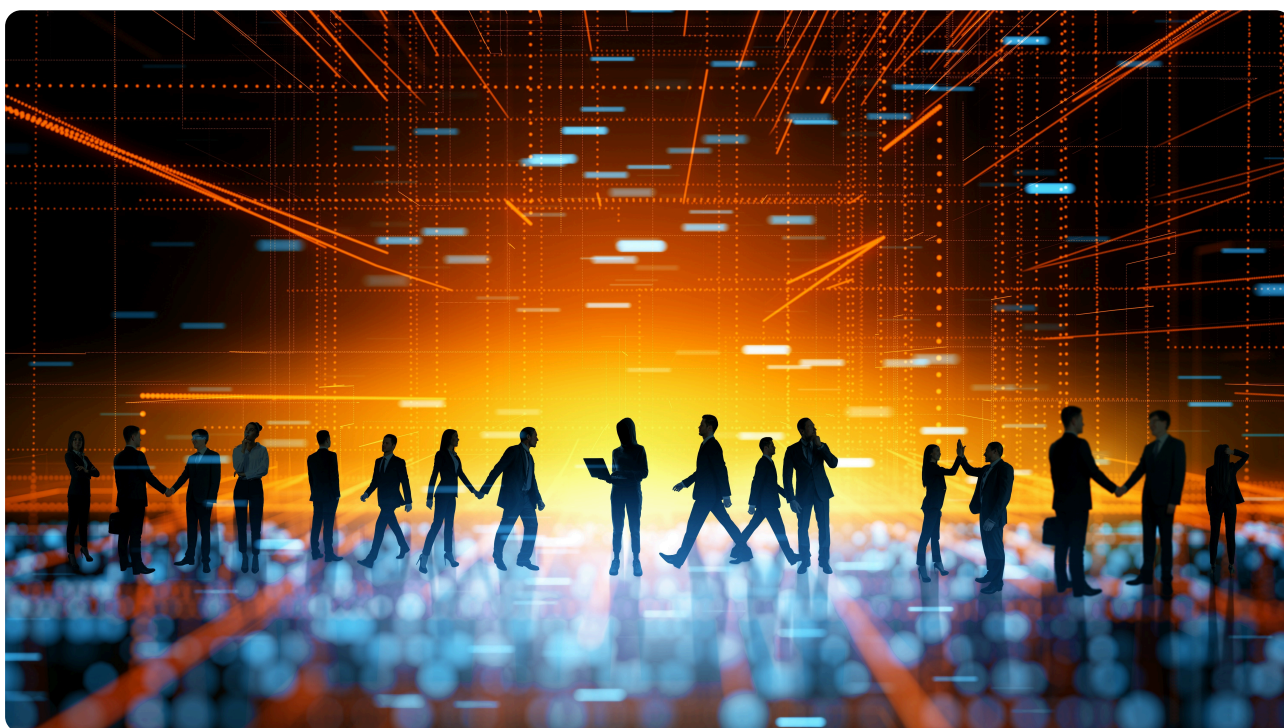


ACTUALITÉS

La souveraineté devient une spécification

Comment l'été de l'IA 2026 fait passer la question de l'emplacement de l'image à la condition d'achat

21 juin 2026, Tobias Engl



Trois semaines, trois signaux. En mai et juin 2026, Airbus, Infineon et le site de Munich ont montré la même chose, indépendamment les uns des autres : La souveraineté des données est passée de la brochure d'image à la spécification des produits. Aujourd'hui, celui qui achète de l'IA demande d'abord l'origine du traitement.

Le rythme est donné par l'EU AI Act. À partir du 2 août, son cadre à haut risque entrera pleinement en vigueur ; les applications dans l'administration, les ressources humaines et les infrastructures critiques nécessitent une analyse des risques et des voies de traitement compréhensibles. Parallèlement, la réforme de l'omnibus numérique de la Commission européenne réajuste le régime de protection des données pour la formation à l'IA. Le cadre devient à la fois plus strict et plus souple.

L'industrie réagit avant la date limite. Airbus a intégré fin mai le maquetiste français Mistral pour ses applications aéronautiques et de défense les plus sensibles. Infineon a apporté des composants de sécurité certifiés et résistants aux quanta pour la plateforme robotique Jetson Thor de NVIDIA, ancrant ainsi la confiance dans le silicium. Le Dealroom

Index 2026 classe Munich parmi les cinq sites technologiques les plus denses d'Europe, portés par l'industrie et la recherche.

Pour l'affichage numérique, cela déplace la concurrence. Un écran qui compte les visiteurs ou diffuse des contenus en fonction du contexte devient un système nécessitant une documentation. ScreenWay a conçu son architecture dans ce sens dès le départ. Traitement sur l'appareil, sous la loi européenne. Ce qui a commencé comme une posture se lit aujourd'hui comme une réponse au cahier des charges.

Le deuxième mouvement est basé sur la division du travail. Les robots viennent du spécialiste, la sécurité certifiée de la maison des semi-conducteurs, les modèles des centres de calcul européens. ScreenWay place la couche d'orchestration au-dessus, de manière neutre et locale. Au lieu d'avoir son propre matériel, c'est la capacité à réunir proprement les systèmes existants et à les rendre accessibles qui compte.

L'été 2026 marque ainsi un changement d'unité de mesure. Ce n'est pas la taille du modèle qui décide de l'attribution, mais la clarté de la réponse à une seule question : où sont les données ? Les fournisseurs qui répondent ici sans astérisque gagnent du temps, que d'autres ne rattraperont qu'en août.